

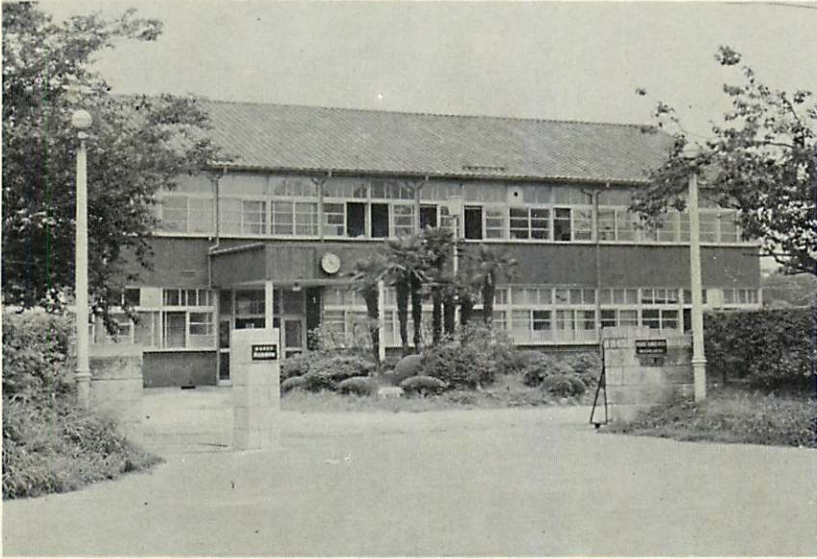


周波数標準と標準電波施設一覽

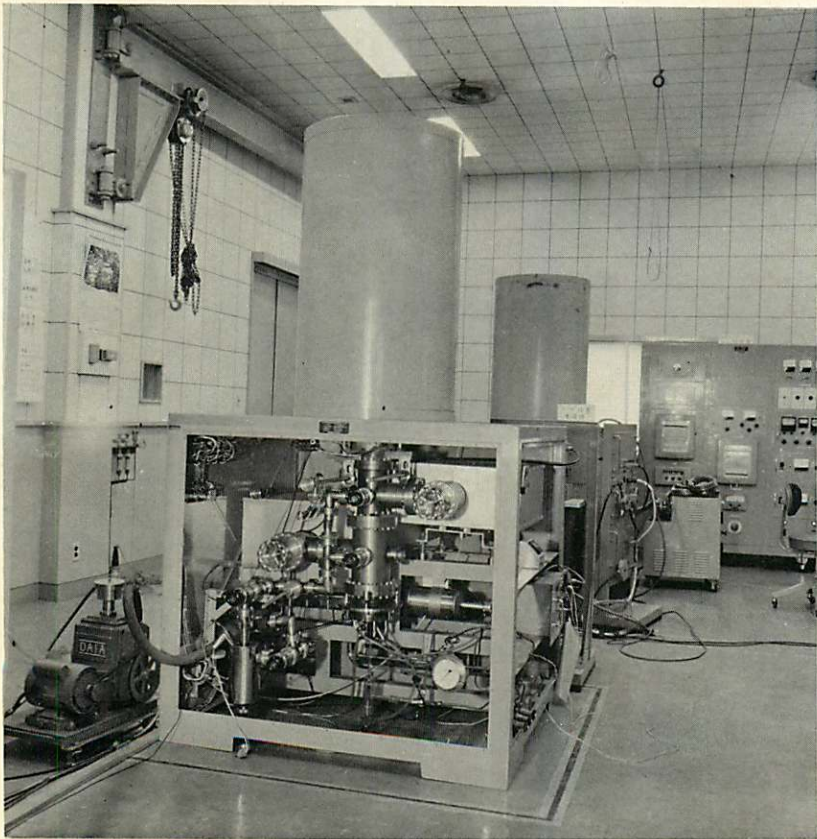
電波研究所周波数標準部

東京都小金井市緑町4-1-3

電話 0423-81-1661

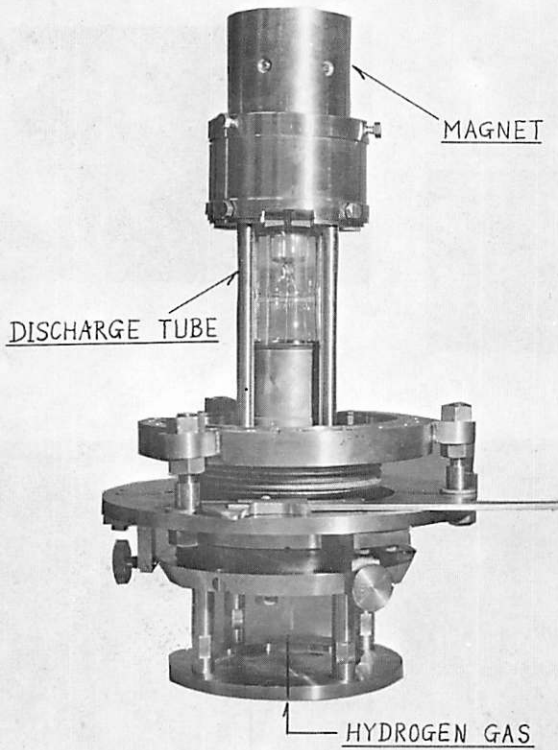


正門前景

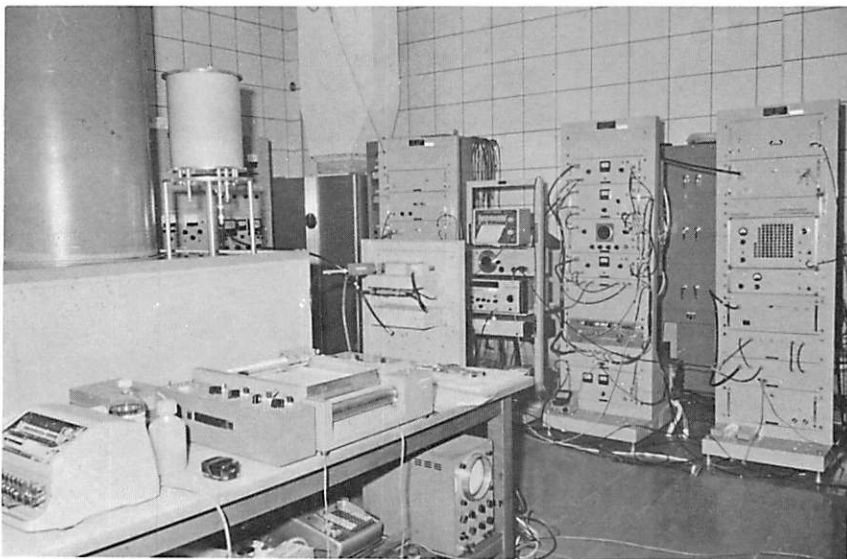
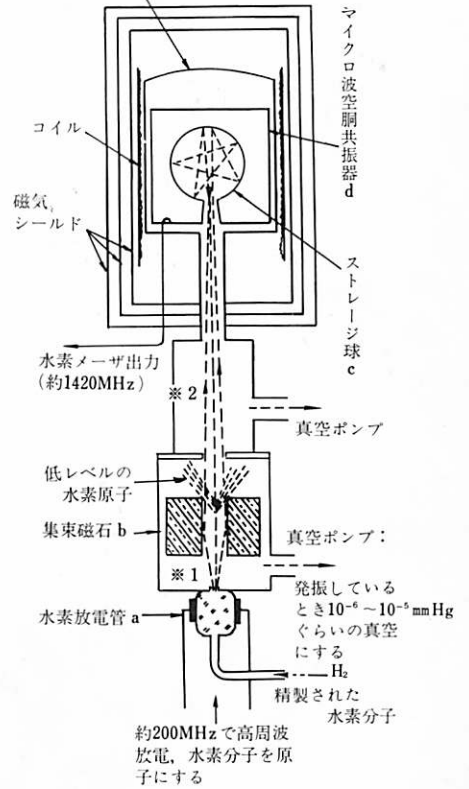


水素メーザ室

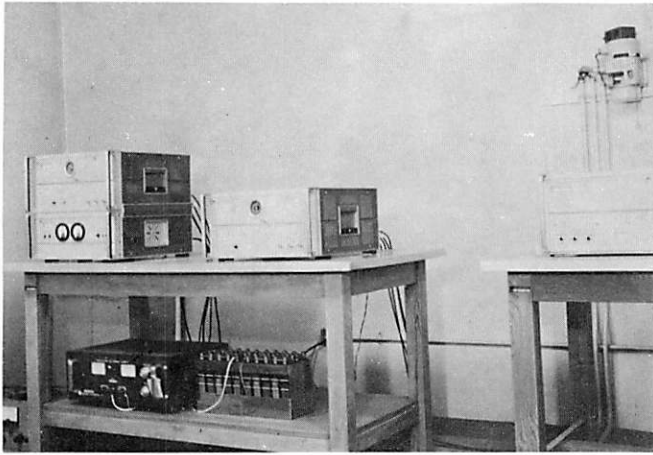
ATOMIC HYDROGEN SOURCE



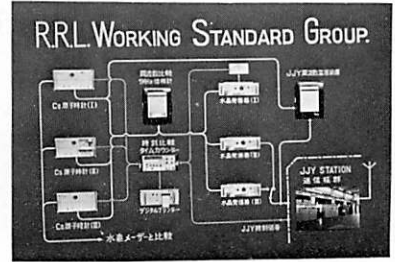
真空箱：発振しているとき 10^{-7} mmHg
 (水素原子が数10m運動しても不要のガス分子などに衝突しないですむ程度の真空)



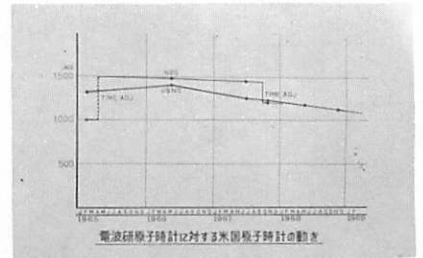
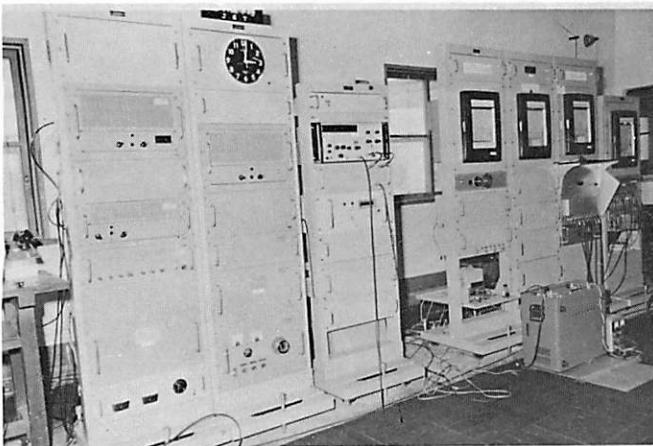
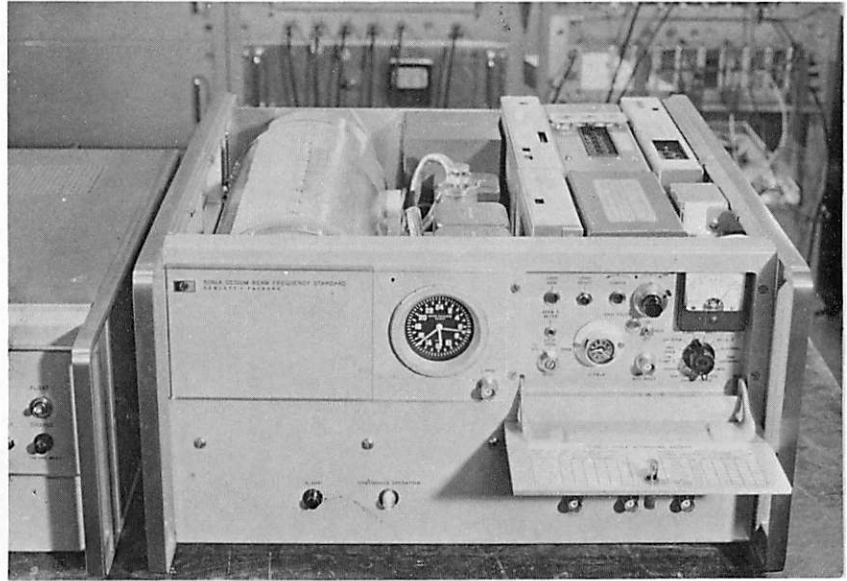
水素メーザエレクトロニクス



实用標準器室 ↑

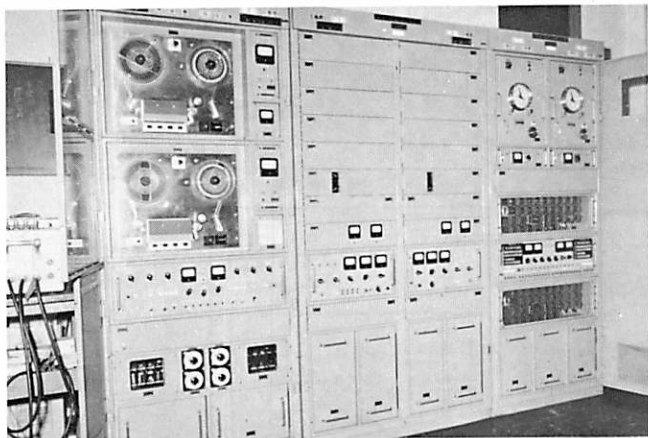


セシウム原子時計

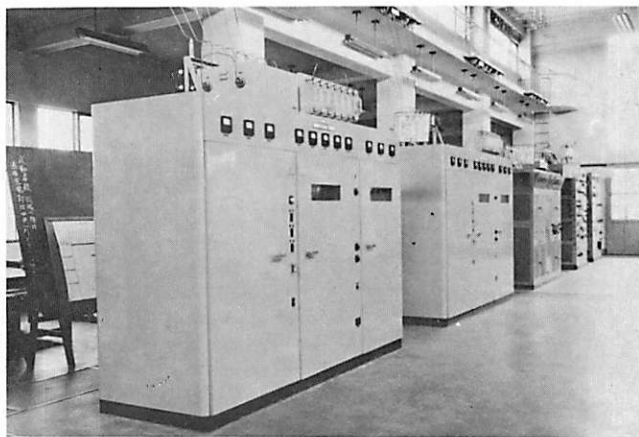
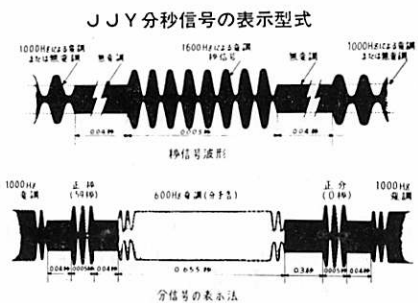


電波原子時計に対する米原子時計の動き

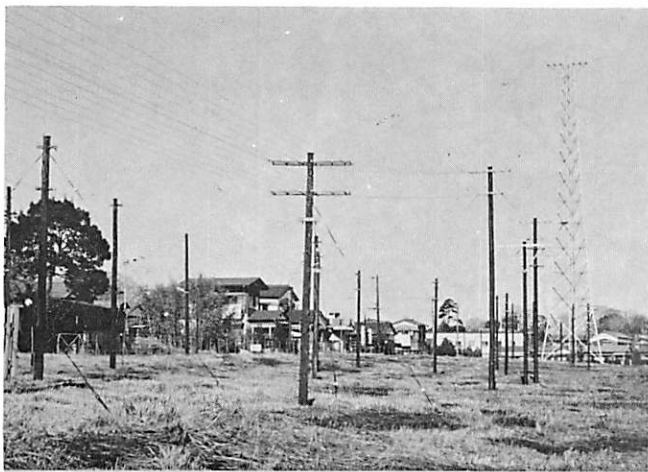
← 实用標準計測室



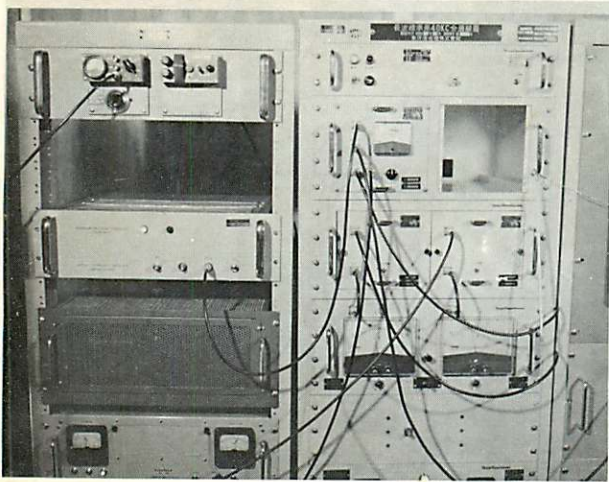
← 発射用時計装置
 " プログラミング装置



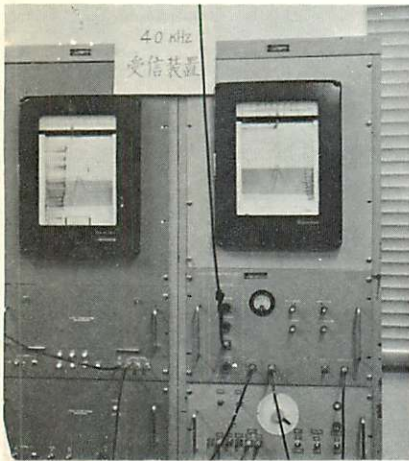
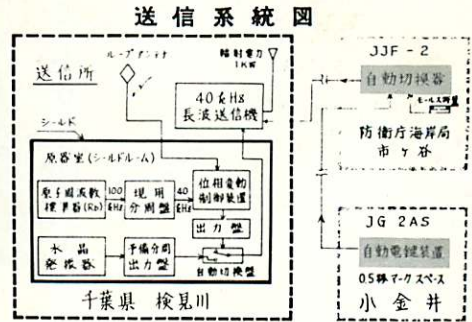
↑ 送信装置



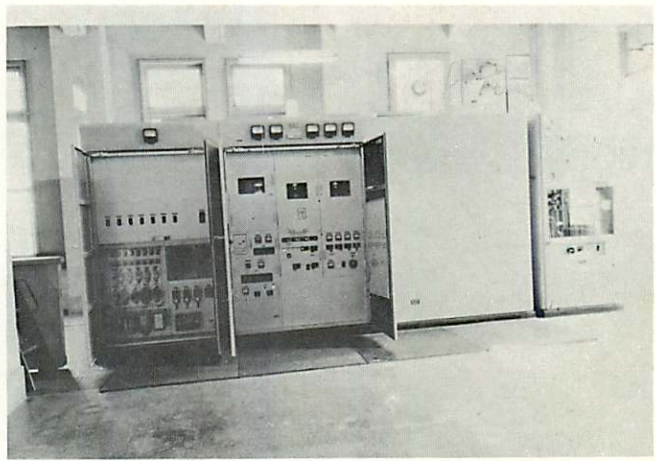
← 空中線



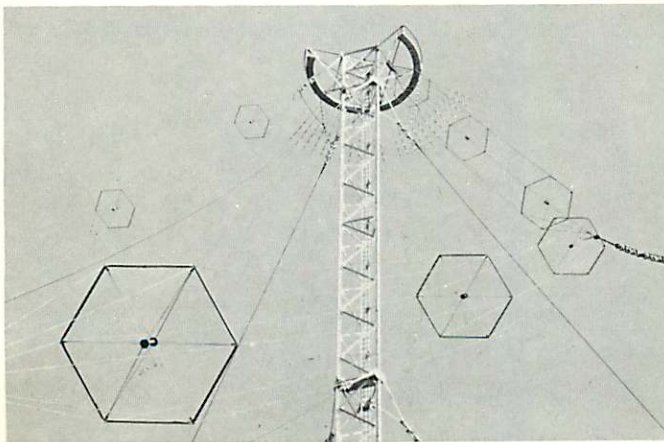
←
40kHz用
ルビウム原子周波標準装置
(検見川)



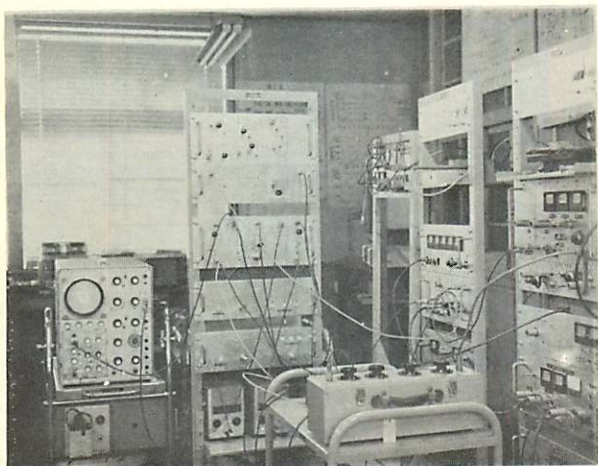
↑ 40kHz
監視用
受信装置
(小金井)



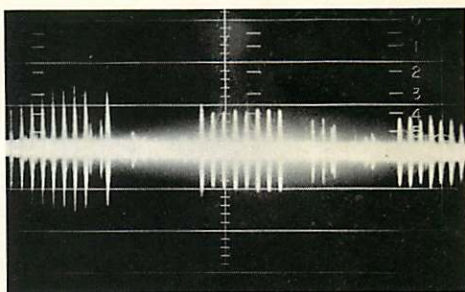
↑ 40kHz用
送信機
(検見川)



←
40kHz用
空中線
(検見川)

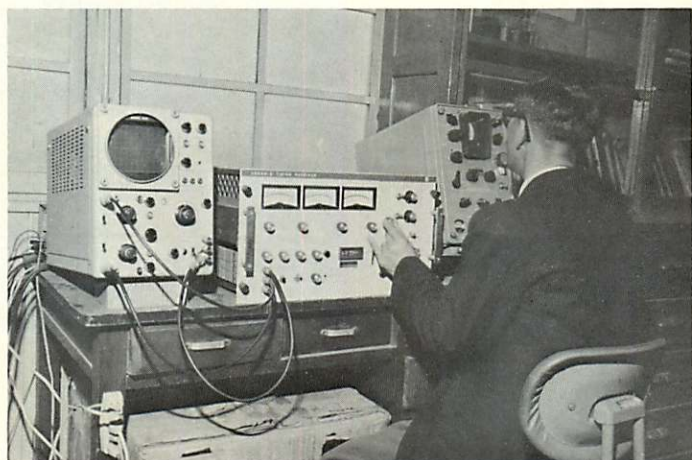


周波数精密計測装置

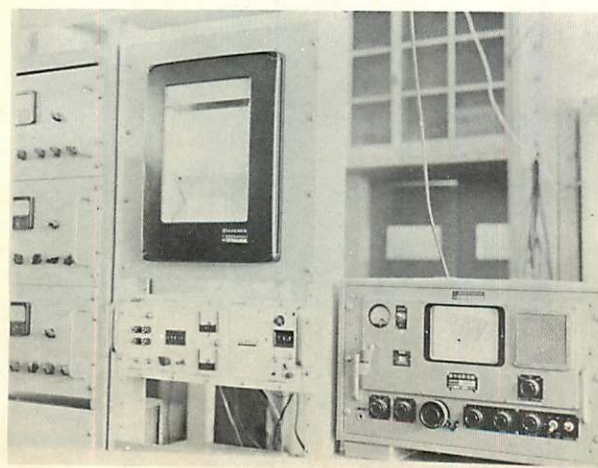


北西太平洋地域ロランC局パルス

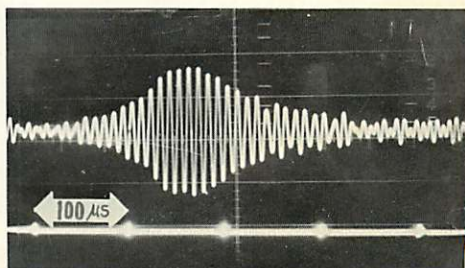
→
ロランC電波
受信装置



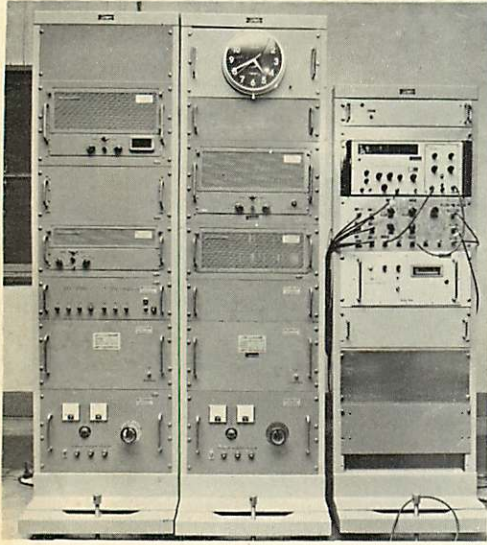
↑ ロランC
電波受
信波形



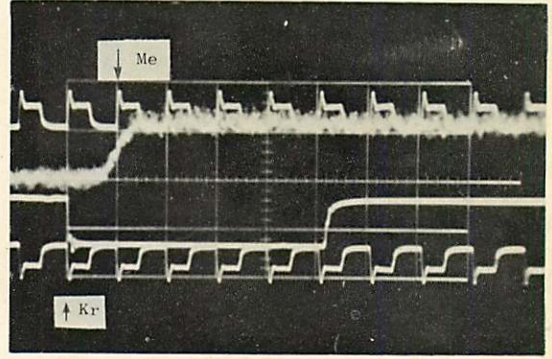
↓ 硫黄島ロランCパルス



← VLF国際比較
受信装置

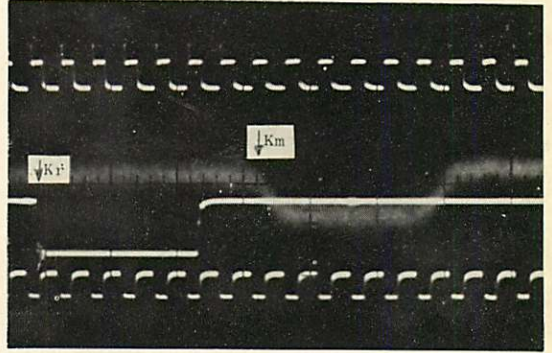


人工衛星による日米間時刻比較装置

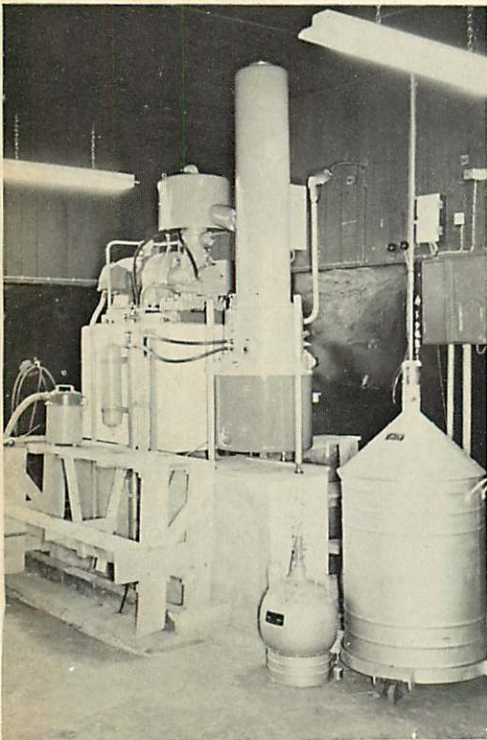


鹿島支所受信波形
Kr; 鹿島参照パルス, Me; モハービ送信パルス
(タイミングパルス間隔 1 マイクロ秒)

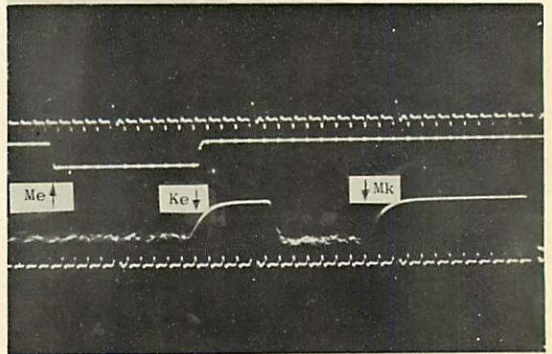
受信波形 →



鹿島支所受信波形
Kr; 鹿島参照パルス, Km; モハービ返送
鹿島送信パルス



液体窒素製造装置



モハービ局受信波形
Ke; 鹿島送信パルス, Me; モハービ送信パルス
Mk; 鹿島返送モハービパルス